
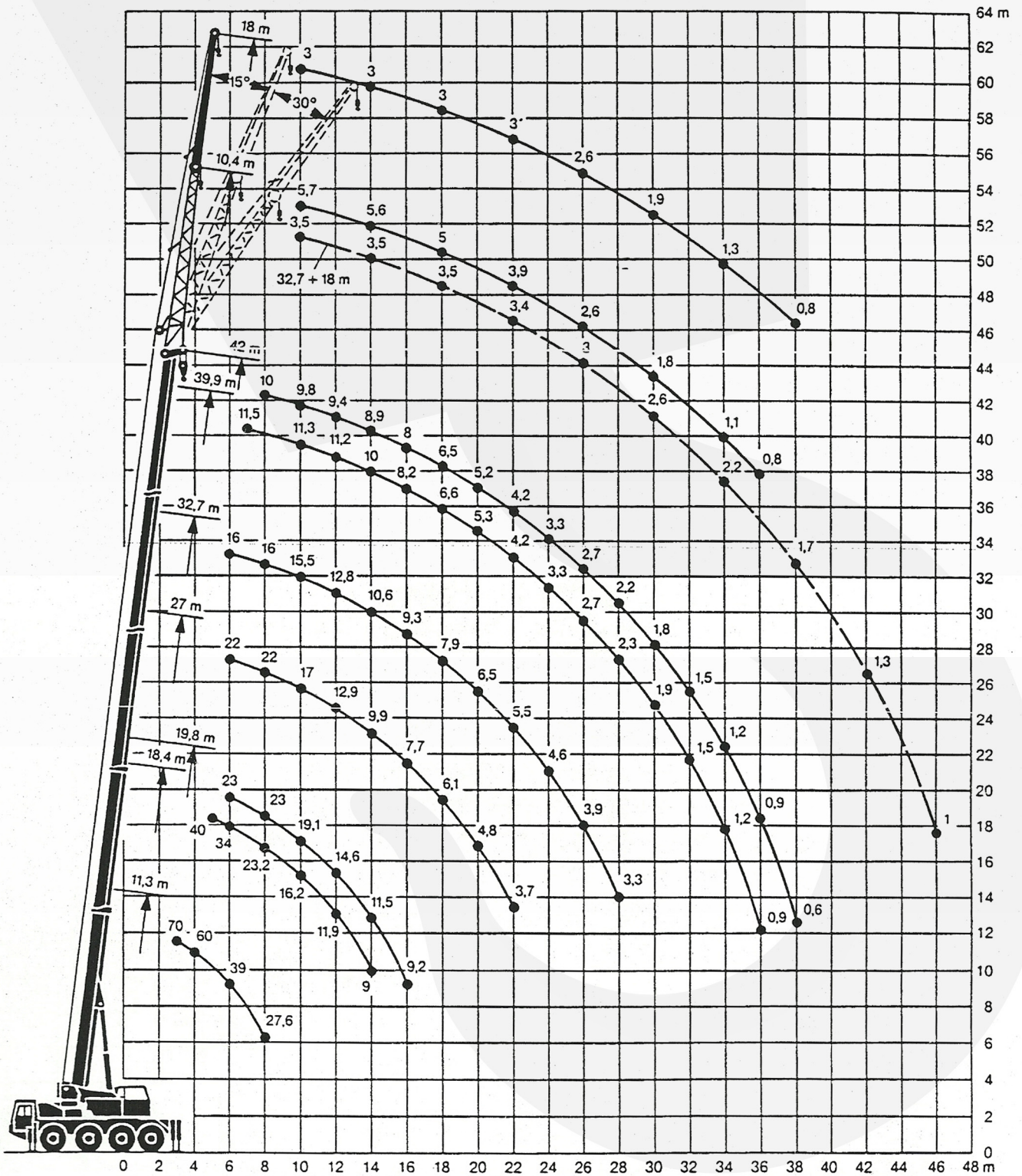


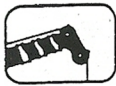
R_1 - Allradlenkung
 All-wheel steering
 Direction toutes roues
 () - Bereifung 18.00 R 25
 Tyres 18.00 R 25
 Pneumatiques 18.00 R 25

	Maße / Dimensions / Encombrement mm										
	A	A 100 mm*	B	C	D	E	F	a	α_1	β	β_1
14.00 R 25	3850	3750	2117	2500	3660	280	410	20°	13°	22°	17°
16.00 R 25	3900	3800	2267	2700	3710	330	460	23°	16°	25°	19°



LIEBHERR LTM 1070

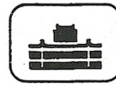
Tabela udźwigów



11,3 m - 42 m



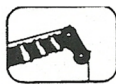
360°



9 t

75%

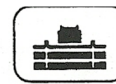
m	11,3 m		18,4 m	19,8 m	27 m	32,7 m		39,9 m	42 m	m	
	1	2									
3	70	60								3	
3,5	65	54								3,5	
4	60	50								4	
4,5	54	46,5								4,5	
5	48	42,5	40							5	
6	39	36	34	23	22	16	14			6	
7	32,5	30	27,8	23	22	16	14	11,5		7	
8	27,6	25,6	23,2	23	22	16	14	11,5	10	8	
9			19,2	21,6	19,7	15,8	14	11,4	9,9	9	
10			16,2	19,1	17	15,5	13,4	11,3	9,8	10	
12			11,9	14,6	12,9	12,8	11,9	11,2	9,4	12	
14			9	11,5	9,9	10,2	10,6	10	8,9	14	
16				9,2	7,7	8,1	9,3	8,2	8	16	
18					6,1	6,4	7,9	6,6	6,5	18	
20					4,8	5,1	6,5	5,3	5,2	20	
22					3,7	4	5,5	4,2	4,1	22	
24						3,2	4,6	3,3	3,3	24	
26						2,6	3,9	2,7	2,7	26	
28							2,1	3,3	2,3	2,2	28
30								1,9	1,8	30	
32								1,5	1,5	32	
34								1,2	1,2	34	
36								0,9	0,9	36	
38									0,6	38	
I	0		93	0	93	93	0	93	100	I	
II	0		0	37	37	62	93	93	100	II	
III	0		0	37	37	62	93	93	100	III	
IV	0		0	37	37	62	93	93	100	IV	



11,3 m - 42 m



360°



9 t

85%

m	11,3 m		18,4 m	19,8 m	27 m	32,7 m		39,9 m	42 m	m	
	1	2									
3	77	66								3	
3,5	72	60								3,5	
4	66	55								4	
4,5	60	51								4,5	
5	53	46,5	44							5	
6	43	39,5	37	25,3	24,2	17,6	15,4			6	
7	35,5	33,5	30,5	25,3	24,2	17,6	15,4	12,7		7	
8	30,5	28,2	25,4	25,3	24,2	17,6	15,4	12,7	11	8	
9			21,2	23,8	20,8	17,4	15,4	12,5	10,9	9	
10			17,9	21	17,7	17,1	14,7	12,4	10,8	10	
12			13,1	16,1	13,6	13,3	13,1	12,3	10,3	12	
14			9,9	12,7	10,7	10,6	11,7	10,4	9,8	14	
16				10,3	8,5	8,5	10,1	8,5	8,4	16	
18					6,7	7	8,5	7	6,9	18	
20					5,3	5,6	7,2	5,8	5,7	20	
22					4,1	4,4	6	4,6	4,5	22	
24						3,5	5	3,6	3,6	24	
26						2,9	4,2	3	3	26	
28							2,4	3,6	2,5	2,4	28
30								2,1	2	30	
32								1,7	1,6	32	
34								1,3	1,3	34	
36								1	1	36	
38									0,7	38	
I	0		93	0	93	93	0	93	100	I	
II	0		0	37	37	62	93	93	100	II	
III	0		0	37	37	62	93	93	100	III	
IV	0		0	37	37	62	93	93	100	IV	