

Ra = Radius all wheels steered
 Radius allradgelenkt
 Rayon toutes les roues directrices
 Radio de giro con todas las ruedas giradas

KRUPP KMK 3050

Zakres pracy



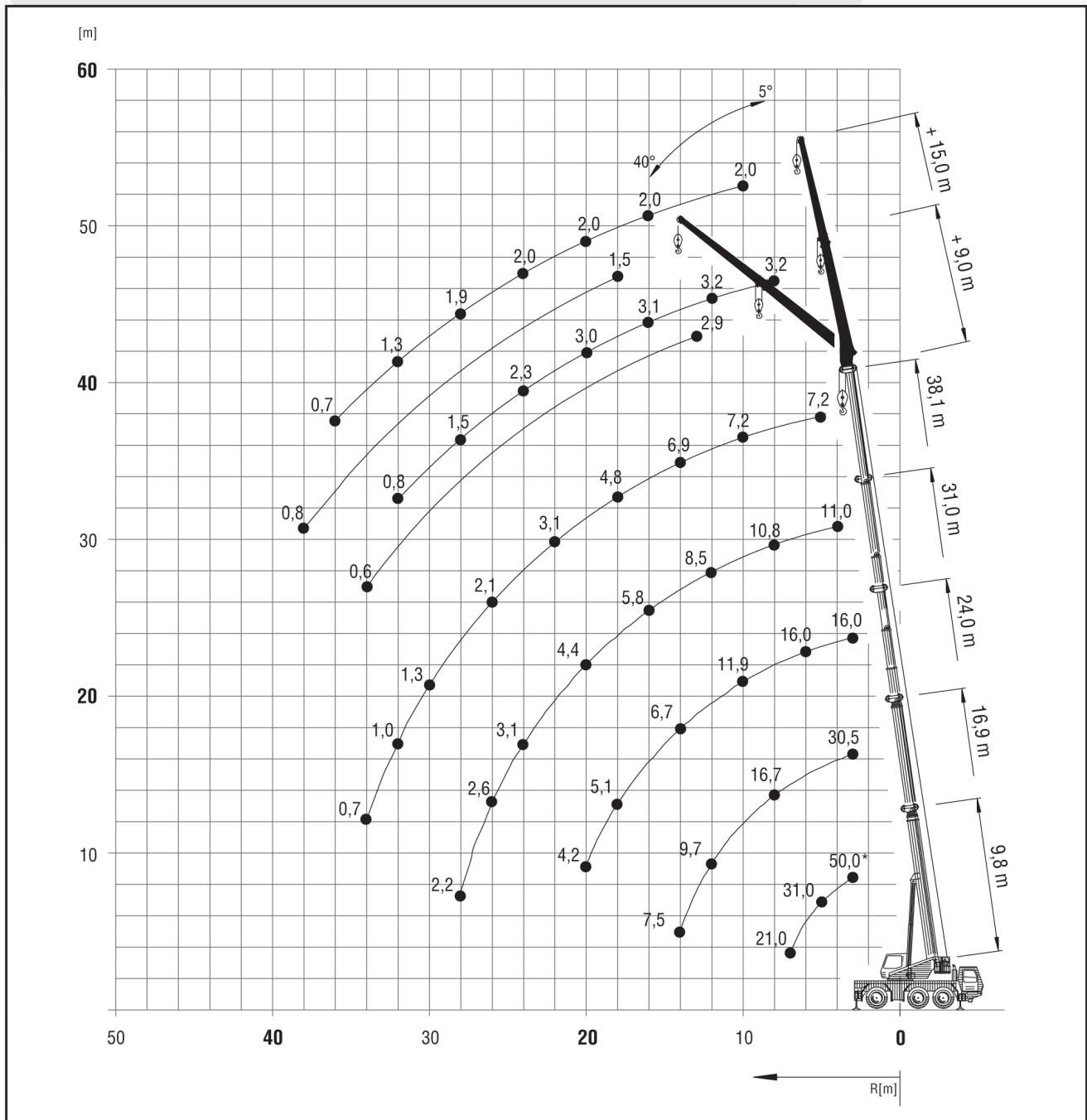
9,8 – 38,1 m

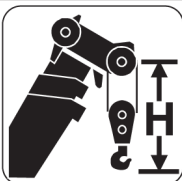


9/15 m



360°



	Hook block • Unterflasche • Crochet-moufle • Gancho (t)	H (mm)
		50E/D
	28E	2860
	12E	2760
	5 H/B	2100

KRUPP KMK 3050

Tabela udźwignów



9,8 – 38,1 m



360°



10,5 t



DIN/ISO

m	9,8	13,4	16,9	20,4	24,0	27,5	31,0	34,6	38,1
3,0	50,0*/45,0	30,5	30,5	16,0	16,0	15,0			
4,0	36,5	27,5	30,0	16,0	16,0	15,0	11,0	8,5	
5,0	31,0	23,5	26,0	16,0	16,0	15,0	11,0	8,5	7,2
6,0	25,5	20,5	23,5	16,0	16,0	15,0	11,0	8,5	7,2
7,0	21,0	18,6	20,5	16,0	16,0	15,0	11,0	8,5	7,2
8,0		16,6	16,7	16,0	15,2	13,8	10,8	8,5	7,2
9,0		15,2	15,7	13,9	13,8	12,5	10,2	8,4	7,2
10,0		12,7	13,2	11,9	11,9	11,6	9,6	8,4	7,2
11,0			11,2	10,6	10,3	10,2	9,1	8,4	7,2
12,0			9,7	9,9	8,9	9,0	8,5	8,3	7,1
13,0			8,5	8,7	7,7	8,0	8,0	7,8	7,0
14,0			7,5	7,7	6,7	7,1	7,1	7,1	6,9
15,0				6,9	6,1	6,7	6,3	6,4	6,4
16,0				6,1	5,8	6,3	5,8	5,8	5,8
18,0					5,1	5,2	5,2	4,7	4,8
20,0					4,2	4,3	4,4	3,7	3,9
22,0						3,6	3,7	3,0	3,1
24,0						3,0	3,1	2,4	2,6
26,0							2,6	2,0	2,1
28,0							2,2	1,5	1,7
30,0								1,2	1,3
32,0									1,0
34,0									0,7



85%

m	9,8	13,4	16,9	20,4	24,0	27,5	31,0	34,6	38,1
3,0	50,0*/49,5	30,5	30,5	17,6	17,6	16,5			
4,0	40,0	30,0	30,5	17,6	17,6	16,5	12,1	9,4	
5,0	34,5	26,0	29,0	17,6	17,6	16,5	12,1	9,4	7,9
6,0	28,0	22,5	25,5	17,6	17,6	16,5	12,1	9,4	7,9
7,0	23,0	20,5	22,5	17,6	17,6	16,5	12,1	9,3	7,9
8,0		18,2	18,3	17,6	16,7	15,2	11,9	9,3	7,9
9,0		16,4	16,9	15,3	15,2	13,8	11,2	9,3	7,9
10,0		13,7	14,2	12,9	13,0	12,7	10,6	9,2	7,9
11,0			12,1	11,6	11,3	11,3	10,0	9,2	7,9
12,0			10,5	10,8	9,7	9,9	9,3	9,1	7,8
13,0			9,2	9,5	8,5	8,7	8,7	8,6	7,7
14,0			8,1	8,4	7,4	7,9	7,8	7,9	7,6
15,0				7,5	6,7	7,3	7,0	7,1	7,0
16,0				6,7	6,4	7,0	6,4	6,4	6,4
18,0					5,6	5,8	5,7	5,1	5,2
20,0					4,6	4,8	4,8	4,1	4,3
22,0						3,9	4,0	3,3	3,5
24,0						3,3	3,4	2,7	2,8
26,0							2,8	2,1	2,3
28,0							2,4	1,7	1,8
30,0								1,3	1,4
32,0									1,1
34,0									0,8



	T1	T2	T3	T4	%
T1	0	50/0	100/0	100/0	100/0
T2	0	0/17	0/33	17/50	33/67
T3	0	0/17	0/33	17/50	33/67
T4	0	0/17	0/33	17/50	33/67

* over rear, nach hinten, en arrière, por la parte trasera.

Lifting capacities > 44 t require additional equipment. Traglasten > 44 t erfordern Zusatzrichtung. Capacités de levage > 44 t demandent équipement supplémentaires. Capacidades de elevación > 44 Tm requiere equipo adicional.